

## Problemy dermatologiczne nieowłosionej części brzucha

**Brzuch stanowi dosyć szczególne miejsce na powierzchni ciała zwierzęcia. Jest to miejsce, w którym lokalizują się objawy kliniczne wielu chorób skóry. Dodatkowo powodem, dla którego okolica ta częściej narażona jest na różnego typu problemy dermatologiczne, jest skąpa zwykle w tej okolicy okrywa włosowa.**

*Nasza kotka ma łysy brzusek, od jakiegoś czasu w tym miejscu przestały jej rosnąć włosy. Czuje się dobrze, ale to wyłysienie powiększa się z tygodnia na tydzień. Czy to może być grzybica? Nasz drugi kot, którego mamy od 3 miesięcy, nie ma takich zmian, jednak obawiamy się, że może się zarazić. Czy powinniśmy je odizolować i zrobić jakieś badania?*

Joanna z Łodzi

Opisany problem może mieć bardzo złożone przyczyny. Oczywiście, nie można na podstawie opisanych objawów ustalić, czy jest to grzybica, ale jest to mało prawdopodobne. W przypadku kotów grzybica lokalizuje się najczęściej na głowie i mordce kota, ewentualnie na łapach, bardzo rzadko na brzuchu. Chorobie zwykle nie towarzyszy też świąd, a na skórze obecne są wykwyty w postaci rumienia, strupów czy łusek. Choroba jest zaraźliwa, można się więc spodziewać objawów u wszystkich zwierząt, które się ze sobą kontaktują. U Państwa kota należy ustalić przede wszystkim, czy włos nie rośnie z powodu wyłysiania tej okolicy. Nadmierne wyłysianie brzucha może świadczyć o chorobach alergicznych (koty, podobnie jak psy, chorują na atopowe zapalenie skóry, ale również na alergię pokarmową, czy uczulenie na pchły). Kolejną bardzo ważną przyczyną takiego zachowania mogą być dosyć powszechnie występujące u kotów dermatozy o podłożu psychogenym. Liczba tego typu przypadków w ostatnich latach ulega zwiększeniu (co zapewne związane jest z tym, że kot staje się coraz popularniejszym zwierzęciem w naszych domach), a ten rodzaj chorób stanowi poważny problem w rozpoznawaniu i leczeniu. Wyróżnia się kilka rodzajów zaburzeń behawioralnych u kotów: rytuały, aktywności zastępcze i stereotypie. Rytuał definiowany jest jako sekwencja zachowań zorganizowanych wokół aktu początkowego, w połączeniu z funkcją podstawową progresywnie zakłócającą komunikowanie się. Aktywności zastępcze są to czynności bez kontekstowego powiązania, wykonywane przez zwierzę w sytuacjach konfliktowych. Tego typu czynności przynoszą zwierzęciu ulgę. Stereotypia definiowana jest jako powtarzająca się pojedyncza czynność lub zespół czynności, w której nie można dopatrzeć się celowości zachowań,



**NASZ  
EKSPERT**

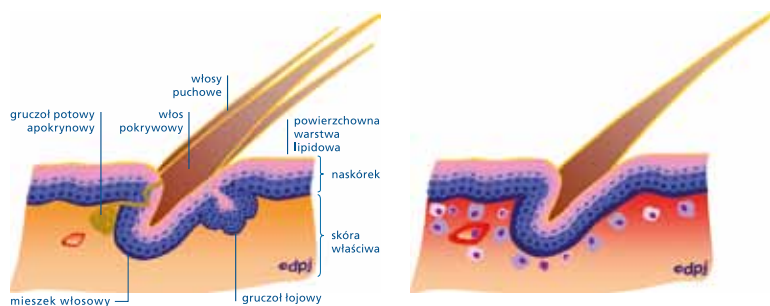
Na pytanie odpowiada  
**dr Marcin Szczepanik,**  
specjalista chorób psów i kotów,  
z Zakładu Diagnostyki Klinicznej  
i Dermatologii Weterynaryjnej  
Uniwersytetu Przyrodniczego  
w Lublinie

w związku z zaistniałą aktualnie sytuacją, a czynność ta wydaje się być nadmierne wyrażona. Ustalenie tego rodzaju problemu wymaga współpracy pomiędzy dermatologiem a behawiorystą. Dermatolog jako pierwszy powinien ustalić, czy powodem zmian nie jest jedna z chorób skórnych, a jeśli to wykluczy, behawiorysta zacznie szukać przyczyn zmian w psychice kota.

Opisany przypadek nie wyczerpuje wszystkich możliwych chorób skóry, lokalizujących się w okolicy nieowłosionej części brzucha. Z bardziej powszechnie występujących należy wymienić kontaktowe zapalenie skóry i inwazje świerzbowców. Ponieważ brzuch z racji skąpego owłosienia jest łatwo dostępny, możemy tam zaobserwować zmiany, które umkną nam w miejscach pokrytych gęstą sierścią. Dzięki temu możemy wcześniej zaobserwować, że u naszego pupila rozwija się jakaś choroba i szybko skontaktować się z lekarzem weterynarii. W przypadku chorób alergicznych, zwłaszcza kontaktowego zapalenia skóry, ważne jest używanie odpowiednich, działających przeciwwzapalnie i przeciwświądowo szamponów, którymi należy myć okolice brzucha.

### ZASADY TERAPII DERMATOLOGICZNEJ

- Przestrzegaj dawki przepisanej przez lekarza weterynarii
- Przestrzegaj częstotliwości podawania leku
- Przestrzegaj zalecanego czasu trwania terapii
- Przestrzegaj podstawowych zasad higieny
- Przestrzegaj terminów wizyt kontrolnych
- Nie przerywaj leczenia, nawet jeśli znikną objawy i widać znaczącą poprawę



Zdrowa skóra psa

Zapalenie skóry na tle alergicznym

LEGENDA

- erytrocyty
- limfocyty
- kom. tłuszczne
- bazofile
- neutrofile
- eozynofile

**Jeśli masz pytanie do naszego eksperta napisz do nas na adres [dermatologia@cztery-lapy.pl](mailto:dermatologia@cztery-lapy.pl). W pytaniu należy uwzględnić wiek, rasę i płęć zwierzaka oraz miejsce zamieszkania. WIĘCEJ INFORMACJI: [www.dermatologiapsoiwkotow.pl](http://www.dermatologiapsoiwkotow.pl)**



# ALLERMYL

**SZAMPON DERMATOLOGICZNY  
DLA PSÓW I KOTÓW ZAWIERAJĄCY  
INNOWACYJNE SKŁADNIKI**

**POTRÓJNE DZIAŁANIE:**

- 1. ŁAGODZI ŚWIĄD, ZACZERWIENIENIE I PODRAŻNIENIE SKÓRY**  
(Glikotechnologia VIRBAC)
- 2. WZMACNIA INTEGRALNOŚĆ POWŁOKI SKÓRNEJ I STABILIZUJE BARIERĘ OCHRONNĄ NASKÓRKA**  
(lipidowy kompleks skóry)
- 3. POPRAWIA RÓWNOWAGĘ MIKROFLORY SKÓRY**  
(Glikotechnologia VIRBAC i pirokton olaminy)

Preparat dostępny w lecznicach weterynaryjnych.



Zdrowie zwierząt – naszą pasją

**Virbac**  
ANIMAL HEALTH